



## Planning des temps forts

*Formation continue*

*Temps d'échanges*

*Matinées  
« Rencontre-éveil »*

*Prêt de jouets, livres et  
matériel de puériculture*

# LE PRÊT DE JOUETS, DE LIVRES ET DE MATÉRIEL DE PUÉRICULTURE

Le relais petite enfance propose aux professionnel(le)s de la petite enfance d'emprunter gratuitement son matériel. Celui-ci est répertorié par thématique dans un fichier transmis par mail à chaque bénéficiaire tous les mois.

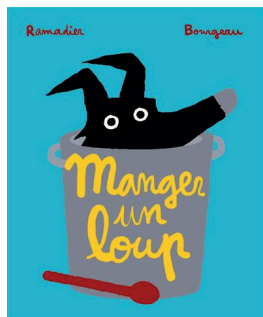
Les professionnel(le)s ont la possibilité d'emprunter 5 jouets, 5 livres et 2 accessoires de puériculture maximum par retrait. L'emprunt du matériel se fait lors de permanences, sous forme de drive, de manière à ce que les professionnel(le)s n'aient pas à sortir les enfants installés dans leur véhicule.

Le retrait du matériel se fera le 1<sup>er</sup> mercredi matin de chaque mois sur le parking situé près de France Travail à Mayenne entre 9h00 et 12h00 et le 1<sup>er</sup> mercredi après-midi de chaque mois sur le parking situé en face de la mairie de Lassay-les-Châteaux de 14h00 à 16h45. Le retour du matériel se fera le dernier mercredi de chaque mois dans les mêmes lieux et sur les mêmes horaires.

L'occasion pour vous d'aller profiter en même temps avec les enfants que vous accueillez de la médiathèque de Mayenne qui se situe à proximité (ouverte le mercredi matin), et/ou de l'aire de jeux et/ou d'une promenade sur la voie verte ou à la Roseraie à Lassay !

Pour plus de renseignements : 02.43.30.30.03 ou [relaispetitenfance@mayennecommunaute.fr](mailto:relaispetitenfance@mayennecommunaute.fr)

**« Le 1<sup>er</sup>  
mercredi  
de chaque  
mois »**



# Les temps d'échanges

## « Temps d'échanges et de partage d'expériences entre assistantes maternelles »

Le relais petite enfance vous propose un espace pour vous, entre collègues, pour échanger régulièrement sur votre quotidien d'assistante maternelle.

Ces temps appelés « analyse de la pratique professionnelle », qui sont animés par Elodie David-Lambert, formatrice accompagnante petite enfance, vous permettront de questionner vos pratiques quotidiennes toutes ensemble, de trouver des éclaircissements à des situations et de prendre du recul sur votre quotidien.

Le format : 4 séances par an d'1h30

Groupe 1 : mardi 3 février 2026, mardi 28 avril 2026

Groupe 2 : mardi 3 mars 2026, mardi 12 mai 2026



Sur inscription !

# Formation continue

Une façon  
d'évoluer dans son  
métier

Une manière d'interroger, d'enrichir  
et de consolider ses pratiques  
professionnelles

Un droit dont vous  
bénéficiez dès la  
1<sup>ère</sup> heure travaillée

## La formation en présentiel

Les centres de formation rencontrant de plus en plus de difficultés à trouver des formateurs sur le samedi, la plupart de nos formations en présentiel seront désormais organisées en semaine sur votre temps de travail.

Si pour certaines assistantes maternelles, se former sur son temps de travail est une évidence, d'autres ne se l'autorisent pas et se forment sur leur temps personnel (le samedi).

Il est vrai qu'il n'est pas toujours facile aussi de convaincre ses employeurs de partir en formation sur son temps de travail.

Voici quelques arguments à mettre en avant :

- . La formation vous permet de mettre à jour vos connaissances pour mieux exercer votre métier. Elle vous permet de rester à la page des évolutions récentes concernant les pratiques professionnelles et des nouvelles réglementations.
- . Elle vous permet d'acquérir de nouvelles compétences pour proposer un accueil de qualité auprès des enfants que vous accueillez.
- . La formation est un droit dont vous disposez. Il est important de rappeler ce droit à vos employeurs lors de la signature du contrat de travail.

« Comprendre les émotions pour mieux accompagner l'enfant au quotidien »

14h00

**Objectif :**

*« J'acquiers des connaissances et des techniques pour développer les compétences émotionnelles de l'enfant. En particulier, je m'appuie sur le rôle des émotions et leurs manifestations pour adapter mon accompagnement. J'apprends notamment à diminuer les situations d'agressivité et les états d'excitation en appliquant les principes de la communication bienveillante et à utiliser les jeux pour aider l'enfant à mieux appréhender son propre fonctionnement émotionnel. »*

**MAYENNE**

Lundi 19 et  
mardi 20 janvier  
2026

« Préparez son entretien de renouvellement d'agrément avec la PMI »

14h00

**Objectif :**

*« J'acquiers les informations clés sur le renouvellement de mon agrément : étapes, critères d'évaluation, objectif de l'entretien avec le référent PMI, etc. Et surtout, je développe ma capacité à bien valoriser ma posture professionnelle au cours de l'entretien. En particulier, j'apprends à utiliser un vocabulaire précis, à bien présenter les différents outils que j'utilise dans ma pratique professionnelle, mais aussi à adopter une posture d'écoute et d'argumentation avec le référent PMI. »*

**MAYENNE**

Jeudi 12 et  
vendredi 13 mars  
2026

## La formation à distance

Les P'tits sages, Planète enfance et Infans sont des organismes de formations labellisés par l'péria. Tout comme d'autres organismes de formation, ils proposent de former à distance les professionnels de la petite enfance.

### Le principe :

Les formations se déroulent à votre domicile, individuellement, quand vous le souhaitez, sur votre ordinateur, sans avoir à se connecter à des heures spécifiques. Aucune visioconférence n'est proposée, afin de bénéficier de toute liberté et d'un accompagnement personnalisé. Vous êtes guidée par un(e) formateur(trice) référent(e) qui vous suit à distance.

La formation se fait hors temps de travail et est indemnisée par le biais d'une allocation de formation d'un montant de 5,57€ / heure (chiffre 2025).

Vous trouverez les formations dispensées par ces 3 organismes dans la plaquette des formations 2026.



## Les matinées « rencontre-éveil »

Des lieux ressources pour les assistantes maternelles et les gardes d'enfants à domicile

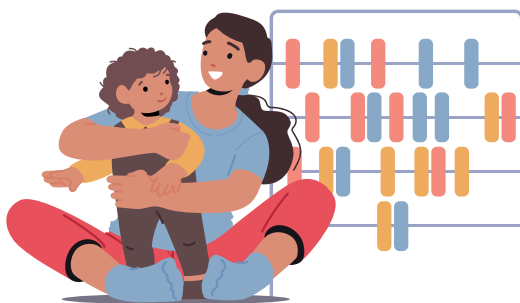
Le Relais Petite Enfance propose aux professionnelles de la petite enfance (assistantes maternelles, assistantes familiales et gardes d'enfants à domicile) et aux enfants qu'elles accueillent, des temps de rencontre de **9h30 à 11h15, sur différentes communes de Mayenne Communauté.**

Les professionnelles peuvent venir dans la

Des espaces d'éveil et de rencontres pour les tout-petits

ou les communes qu'elles souhaitent. Elles peuvent venir plusieurs fois dans une même semaine si elles le désirent. Néanmoins, il est important de respecter le rythme de sommeil de chaque enfant.

Afin de limiter le nombre de personnes et proposer un accueil de qualité, les matinées rencontre-éveil sont toutes **sur inscription.**



Toutes les matinées sont sur inscription  
Possibilité de s'inscrire sur plusieurs lieux

# Les matinées « rencontre-éveil »

Janvier				
1	J			
2	V			
3	S			
4	D			
5	L			
6	M	Martigné	Charchigné	St-Fraimbault
7	M	Promenade		
8	J	Mayenne	Moulay	
9	V	St-Baudelle	La Bazoge	
10	S			
11	D			
12	L			
13	M	Mayenne *	Charchigné	Commer
14	M			
15	J	Martigné ****	Parigné	Marcillé
16	V	Mayenne	Jublains	
17	S			
18	D			
19	L			
20	M	Martigné	Commer	St-Fraimbault
21	M	Promenade		
22	J	Mayenne	Moulay	
23	V	St-Baudelle	St-Georges	
24	S			
25	D			
26	L			
27	M	Mayenne	Lassay ***	Commer
28	M			
29	J	Mayenne	Parigné	Marcillé
30	V	Mayenne	Contest	Montreuil P.
31	S			

Février				
1	D			
2	L			
3	M	Martigné	Charchigné	St-Fraimbault
4	M	Promenade		
5	J	Mayenne	Parigné	Moulay
6	V	La Bazoge	St-Georges	
7	S			
8	D			
9	L			
10	M	Mayenne *	Commer	Lassay ***
11	M			
12	J	Marcillé		
13	V	Contest	Montreuil P.	Jublains
14	S			
15	D			
16	L			
17	M	Mayenne		
18	M	Mayenne		
19	J	Mayenne		
20	V	Mayenne		
21	S	Vacances scolaires		

## Période de vacances scolaires

### À la rencontre de nos aînés...

De 10h à 11h15

Mayenne :

\* Résidence autonomie

Lassay les Châteaux :

\*\*\* Ehpad Les Tilleuls

Martigné-sur-Mayenne :

\*\*\*\* Ehpad La douceur de vivre

### Psychomotricité

Avec Justine Morice, psychomotricienne  
9h30-11h00 pour la Bazoge et Jublains

9h30 - 10h30 et  
10h30 - 11h30  
pour St-Baudelle

### Motricité

Au complexe sportif  
Lucie Aubrac  
De 9h30 à 11h00

### Séances lecture

«Mimilit»  
À la médiathèque de  
Mayenne : 10h00

## Mars

1	D	Férié		
2	L			
3	M	Martigné	Charchigné	St-Fraimbault
4	M	Promenade		
5	J	Mayenne		Moulay
6	V	St-Baudelle	St-Georges	
7	S			
8	D			
9	L			
10	M	Mayenne *	Charchigné	Commer
11	M			
12	J	Martigné ****	Parigné	Marcillé
13	V	Mayenne	Jublains	
14	S			
15	D			
16	L			
17	M	Martigné	Commer	St-Fraimbault
18	M	Promenade		
19	J	Mayenne	Moulay	
20	V	La Bazoge	St-Georges	
21	S			
22	D			
23	L			
24	M	Mayenne	Lassay ***	Commer
25	M			
26	J	Mayenne	Parigné	Marcillé
27	V	Mayenne	Contest	Montreuil P.
28	S			
29	D			
30	L			
31	M	Martigné	Charchigné	St-Fraimbault

## Avril

1	M	Promenade		
2	J	Mayenne	Moulay	
3	V	St-Baudelle	La Bazoge	
4	S			
5	D			
6	L			
7	M	Mayenne *	Commer	Lassay ***
8	M	Promenade		
9	J	Martigné ****	Parigné	Marcillé
10	V	Contest	Montreuil P.	
11	S			
12	D			
13	L			
14	M	Mayenne		
15	M	Mayenne		
16	J	Mayenne		
17	V	Mayenne		
18	S			
19	D			
20	L			
21	M	Mayenne		
22	M	Mayenne		
23	J	Mayenne		
24	V	Mayenne		
25	S			
26	D			

### NOUVEAUTÉ !

#### Séance de médiation par l'animale

avec Angélique Hurault  
Arrivée entre 9h30 et 10h00

### NOUVEAUTÉ !

#### Histoires en musique

avec Nadège Huard  
(professeure de musique)  
Arrivée entre 9h30 et 10h00

#### À la découverte des percussions

Avec Jean-Claude Roche  
10h00 - 11h00

#### A la rencontre des puéricultrices de PMI

De 9h30 à 11h15

Venez échanger avec les puéricultrices de PMI sur des thèmes divers et variés !

# Les lieux de rencontres

## **Charchigné**

Salle des loisirs – 11 rue des pas

## **Contest**

Salle des associations – 67 rue principale

## **Commer**

Salle polyvalente - 2 rue des artisans  
(se garer sur le parking au n°4 de la rue des artisans)

## **Jublains**

Salle polyvalente – 11 rue de la libération

## **La Bazoge-Montpinçon**

Salle des fêtes – 2 rue de la mairie

## **Lassay les Châteaux**

Ehpad les Tilleuls – rue des Tilleuls

## **Mayenne**

Grande salle des Châteliers – route de Paris  
Résidence autonomie : 38 impasse du parc des loisirs  
Médiathèque le Grand Nord - 396 rue Volney  
Complexe sportif Lucie Aubrac – 27 rue Pierre Brossolette

## **Marcillé la Ville**

Dans le dortoir de l'école Henri Matisse –  
35 bis rue de Normandie

## **Martigné sur Mayenne**

Salle de réunion du complexe sportif -  
rue Capella  
Ehpad La douceur de vivre – 2 rue Spica

## **Montreuil-Poulay**

Salle des fêtes – 160 rue des Demoiselles

## **Moulay**

Scène de la salle polyvalente – 425 Bd  
des Ormeaux

## **Parigné-sur-Braye**

Salle communale – 11 rue des  
Marronniers

## **St Baudelle**

Salle la Balderine – route de Contest

## **St Fraimbault de Prières**

Salle de motricité de l'école – à proximité  
du parking rue des prés fleuris

## **St Georges Buttavent**

Petite salle du complexe Guinefolle - rue  
de Guinefolle



Montreuil-Poulay -  
atelier d'éveil plastique et musical



Mayenne - Résidence autonomie



Marcillé - Atelier d'éveil plastique et musical



Lassay - Promenade et jeu du  
parachute lors d'une rencontre  
intergénérationnelle



Charchigné - découverte des  
percussions

relaispetiteenfance@mayennecommunaute.fr / 02.43.30.30.03

**Il propose aux assistantes maternelles et aux gardes d'enfants à domicile des temps de rencontres, d'échanges et de professionnalisation**

Des matinées  
« rencontre-éveil »

Des temps  
d'échanges

Des formations  
continues

**Il renseigne les assistantes maternelles sur leurs droits et devoirs en tant qu'employées**

Le contrat de travail

La mensualisation

Les congés payés

La rupture du contrat

Les prestations  
CAF / MSA

**Il délivre une information générale sur l'ensemble des métiers de la petite enfance**

Educateur de  
jeunes enfants

Assistante maternelle

Infirmière  
puéricultrice

CAP accompagnant  
éducatif petite enfance

Auxiliaire de  
puériculture

### A MAYENNE

Maison de la Petite Enfance  
36 rue de la Madeleine

Information sur rendez-vous :

- le lundi et le vendredi

de 13h30 à 17h30

- le mercredi, de 9h à 12h

### A LASSAY-LES-CHÂTEAUX

France services  
15 Grande rue

Information sur rendez-vous

le mercredi,

de 14h à 17h



**MAYENNE**  
communauté



ALLOCATIONS  
FAMILIALES  
**CAF**  
de la Mayenne